

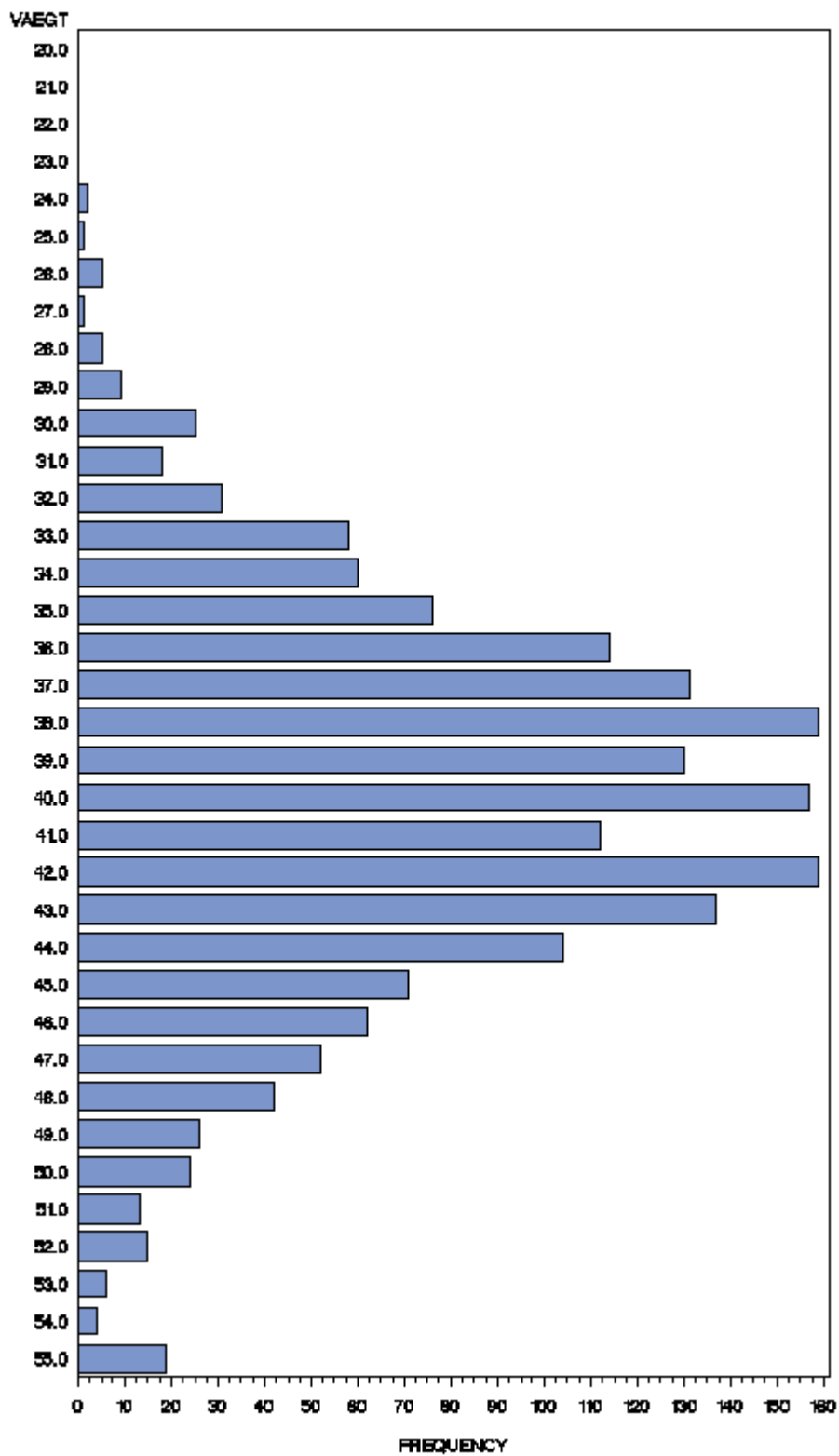
Vejedata fra Besætning 6 og tilhørende kviehoteller



Se Den Europæiske Landbrugsfond for Udvikling af Landdistrikterne

Fødselsvægt

Tidspunkt	Antal dyr i alt	Antal dyr vejede	Gns. vægt, kg	Spredning vægt, kg
2. kvartal 2015	306	233	41	5,4
3. kvartal 2015	353	340	41	4,8
4. kvartal 2015	370	359	40	5,4
1. kvartal 2016	386	375	41	5,1
2. kvartal 2016	374	363	40	5,2
3. kvartal 2016	367	162	39	4,8
4. kvartal 2016	200	0		
Samlet	2317	1828	40	5,2

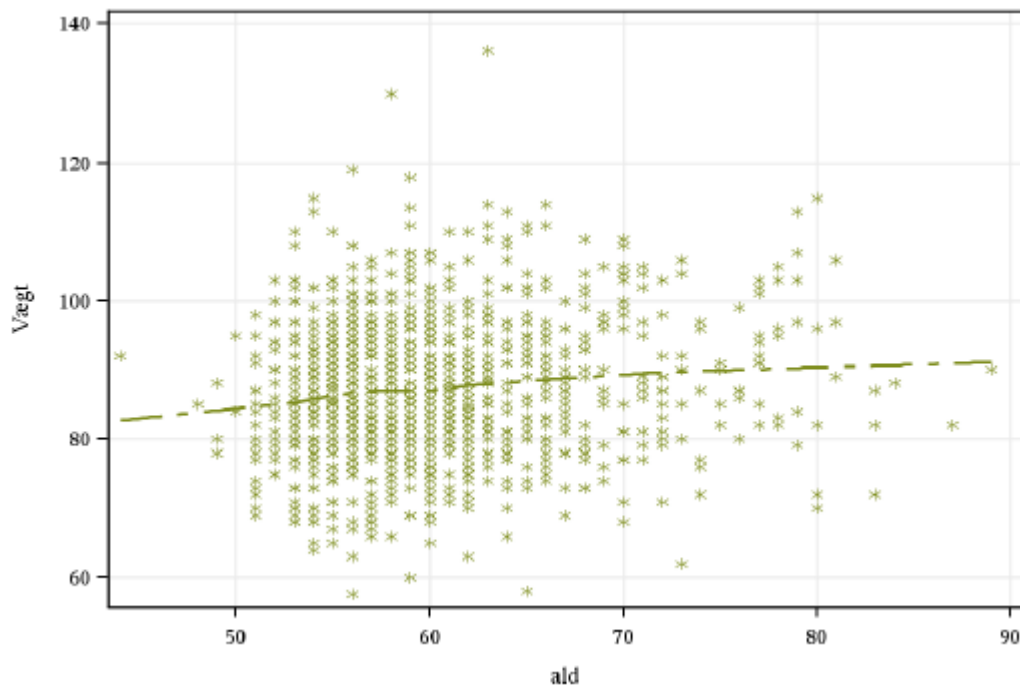


Figur 1. Fordeling af fødselsvægt.

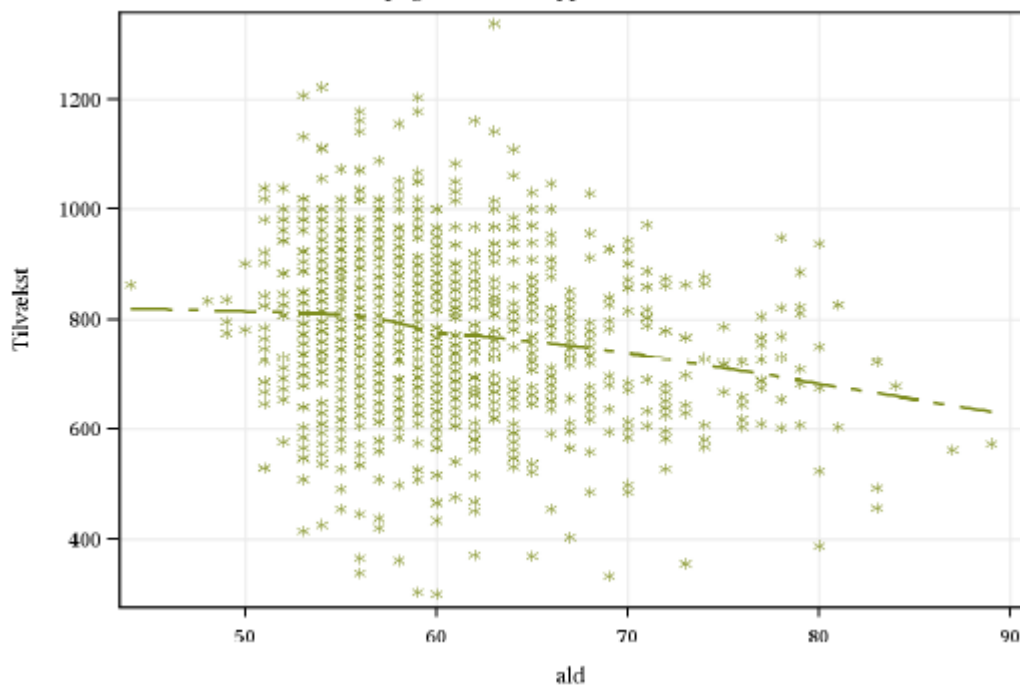
Det forventes at 95 % af kalvene har en fødselsvægt mellem 30 og 50 kg.

Vægt og tilvækst ved fravæning

Tidspunkt	Gns. Alder, mdr. / dage	Gns. Vægt, kg	Spredning vægt, kg	Daglig tilvækst, g/dag
3. kvartal 2015	2,1 / 64	88	10,2	718
4. kvartal 2015	1,9 / 58	88	10,4	800
1. kvartal 2016	1,9 / 58	85	9,3	762
2. kvartal 2016	1,9 / 58	86	9,1	782
3. kvartal 2016	2,1 / 64	93	9,5	814
Samlet	2,0 / 61	87	10,0	769



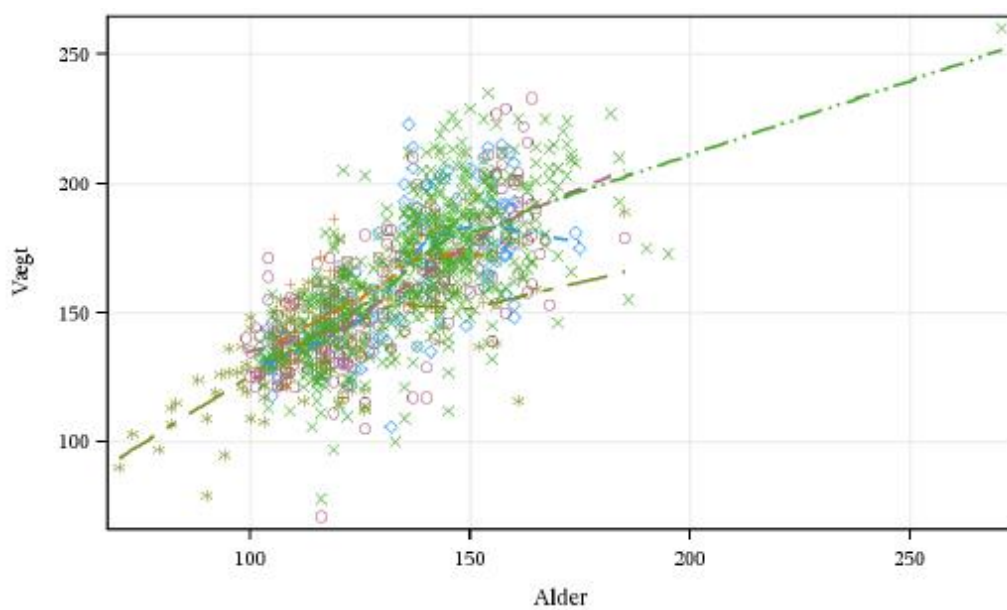
Figur 2. Vægt ved fravæning afhængig af alder ved fravæning



Figur 3. daglig tilvækst fra fødsel til fravæning afhængig af alder ved fravæning

Vægt ved afgang fra kalvebesætning

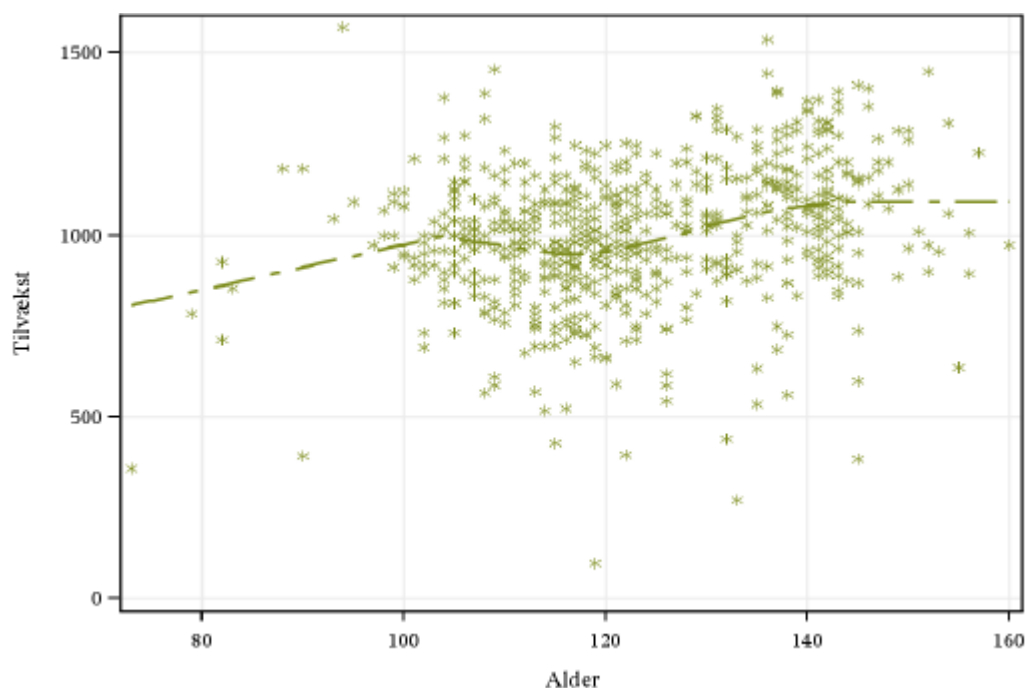
Tidspunkt	Gns. Alder, mdr.	Gns. Vægt, kg	Spredning vægt, kg
3. kvartal 2015	4,9	175	23,6
4. kvartal 2015	4,3	158	20,1
1. kvartal 2016	4,0	145	25,2
2. kvartal 2016	3,8	142	13,7
3. kvartal 2016	4,7	182	17,2
4. kvartal 2016	4,9	182	21,8



Figur 4. Vægt ved afgang kalvebesætning (indgang kviehotel) afhængig af alder.

Tilvækst fra fravænning til afgang

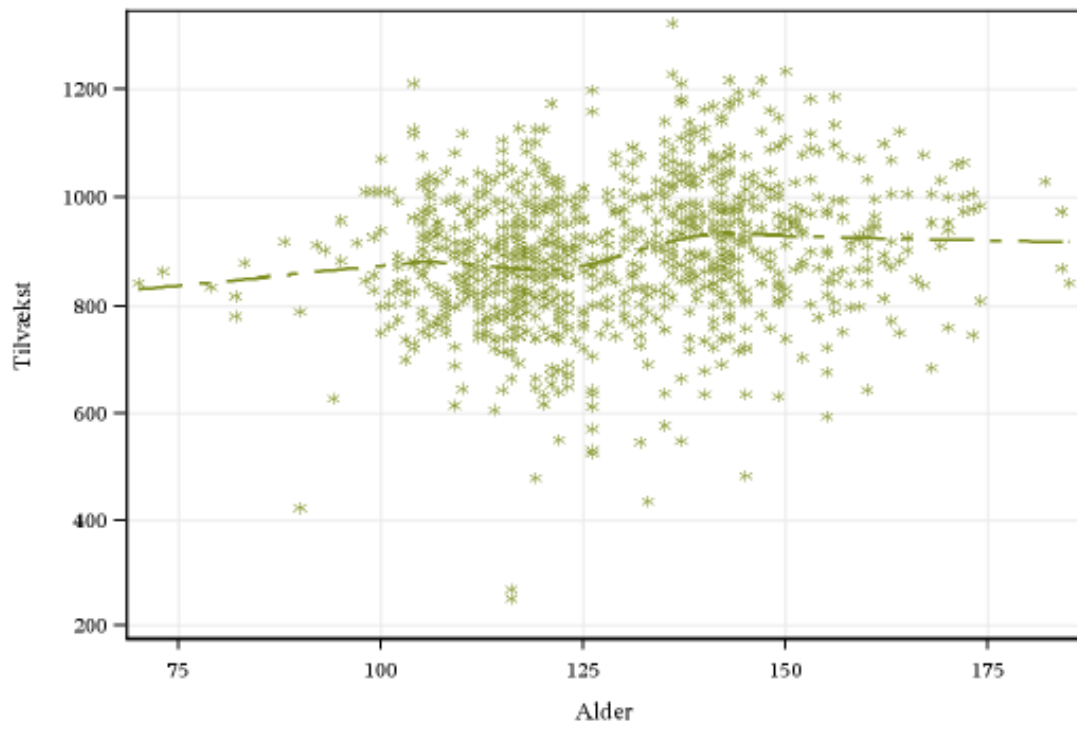
Tidspunkt	Gennemsnit daglig tilvækst, g/dag	Spredning daglig tilvækst, g/dag
3. kvartal 2015	1011	220
4. kvartal 2015	1045	203
1. kvartal 2016	957	167
2. kvartal 2016	941	161
3. kvartal 2016	1182	146
4. kvartal	1051	197
Samlet	1006	185



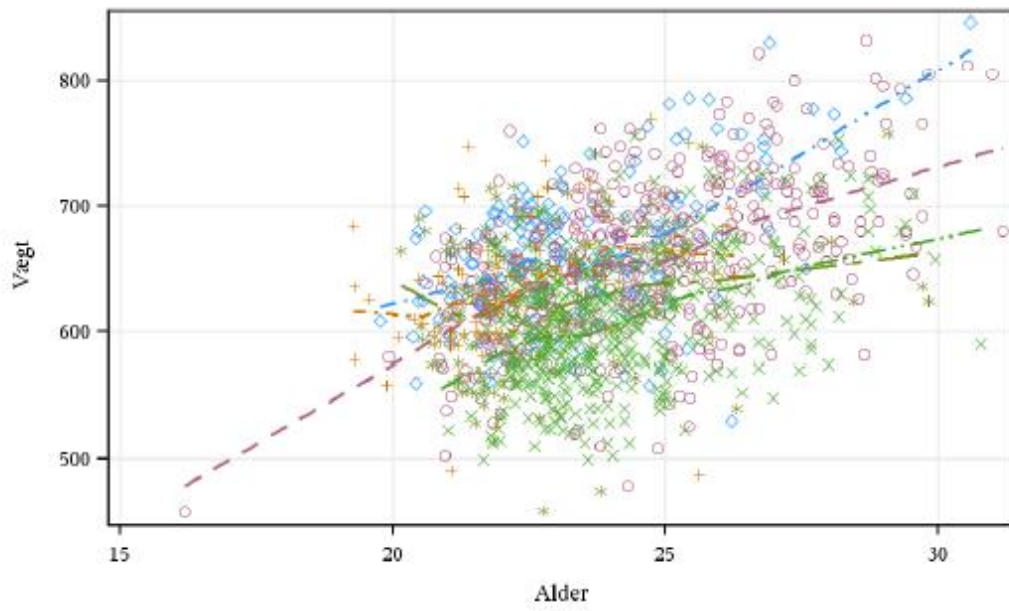
Figur 5. Daglig tilvækst fra fravænning til afgang til kviehotel.

Tilvækst fra fødsel til afgang

Tidspunkt	Gennemsnit daglig tilvækst, g/dag	Spredning daglig tilvækst, g/dag
3. kvartal 2015	867	110
4. kvartal 2015	895	131
1. kvartal 2016	859	127
2. kvartal 2016	883	105
3. kvartal 2016	980	104
4. kvartal 2016	945	131
Samlet	901	125



Figur 6. Daglig tilvækst fra fødsel til afgang til kviehotel afhængig af alder



Figur 7. Vægt ved afgang fra kviehoteller

Kviehoteller

Kviehotel A:

Vægt ved indgang (reelt er det afgang fra Besætning 6) til kviehotel

Tidspunkt	Antal dyr i alt	Antal dyr med vægt	Alder, mdr.	Vægt, kg	Spredning vægt, kg
3. kvartal 2015	16	16	4,1	154	23
4. kvartal 2015	23	13	4,6	171	14
1. kvartal 2016	35	0			
2. kvartal 2016	25	19	3,8	150	14
3. kvartal 2016	36	0			
4. kvartal 2016	19	0			
Samlet	174	48	4,2	157	20

Vægt ved afgang (reelt er det indgang til Besætning 6) fra kviehotel

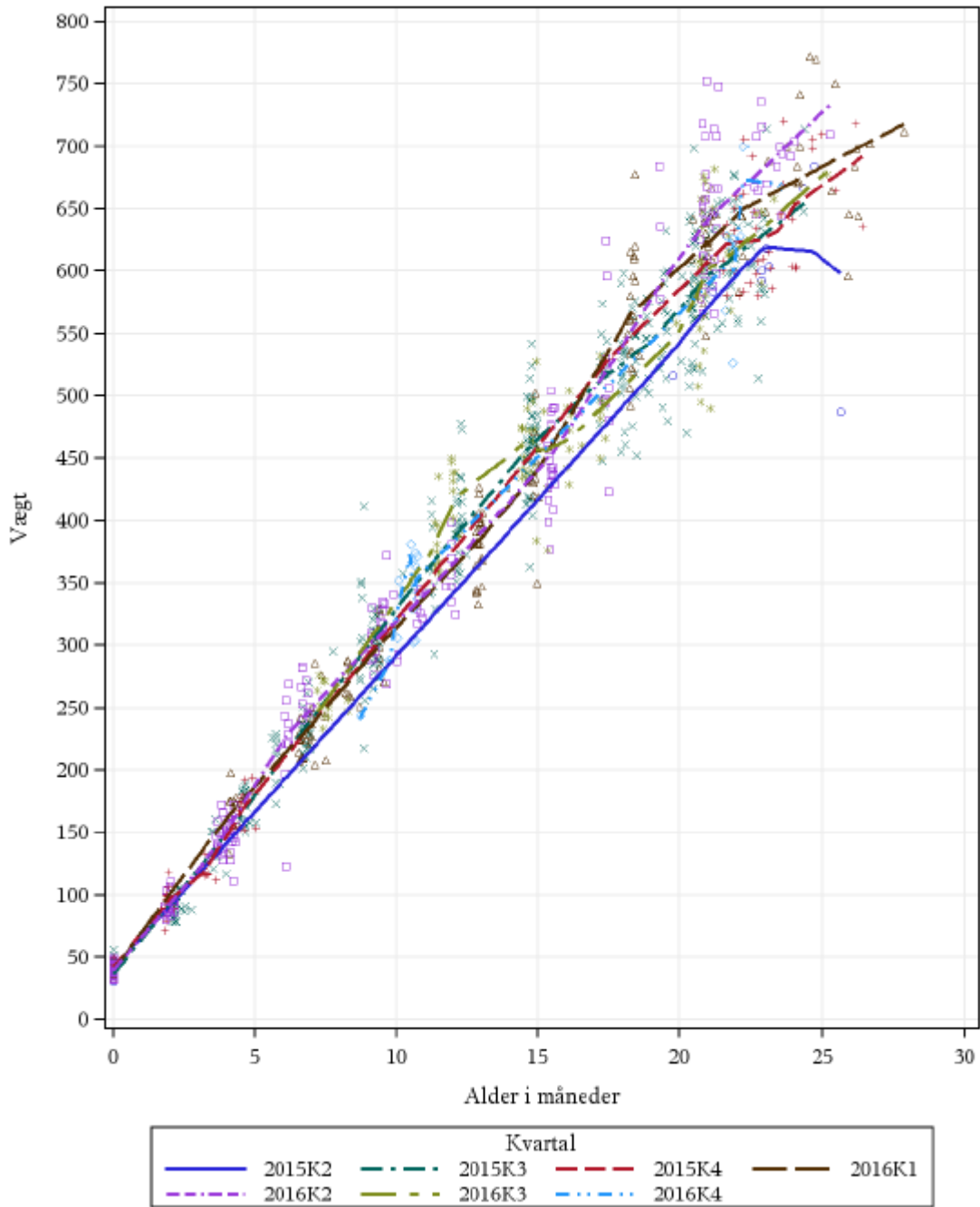
Tidspunkt	Antal dyr i alt	Antal dyr med vægt	Alder, mdr.	Vægt, kg	Spredning vægt, kg	Tilvækst fra fødsel (41 kg v. fødsel) g/dag
2. kvartal 2015	17	4	23,9	586	74	751
3. kvartal 2015	22	14	23,9	608	26	867
4. kvartal 2015	38	32	22,8	634	38	855
1. kvartal 2016	26	20	23,4	657	48	865
2. kvartal 2016	25	24	21,8	665	51	940
3. kvartal 2016	19	18	21,5	620	51	884
4. kvartal 2016	20	20	22,4	628	42	863
Samlet	167	132	22,4	636	48	874

Tilvækst på kviehotel

Tidspunkt	Antal dyr i alt	Antal dyr med vægt	Tilvækst, g/dag	Spredning tilvækst, g/dag
-----------	-----------------	--------------------	-----------------	---------------------------

3. kvartal 2015	234	194	851	318
4. kvartal 2015	256	201	818	273
1. kvartal 2016	241	236	891	206
2. kvartal 2016	251	223	899	164
3. kvartal 2016	257	188	886	158
4. kvartal 2016	234	20	479	336
Samlet	442	312	868	237

Vægt afhængig af alder



Kviehotel B:

Vægt ved indgang (reelt er det afgang fra Besætning 6) til kviehotel

Tidspunkt	Antal dyr i alt	Antal dyr med vægt	Alder, mdr.	Vægt, kg	Spredning vægt, kg
3. kvartal 2015	58	35	5,1	182	19
4. kvartal 2015	126	58	4,1	156	19
1. kvartal 2016	133	130	3,9	141	15
2. kvartal 2016	79	0			
3. kvartal 2016	28	0			
4. kvartal 39	39	38	5,0	183	22
Samlet	492	223	4,1	152	22

Vægt ved afgang (reelt er det indgang til Besætning 6) fra kviehotel

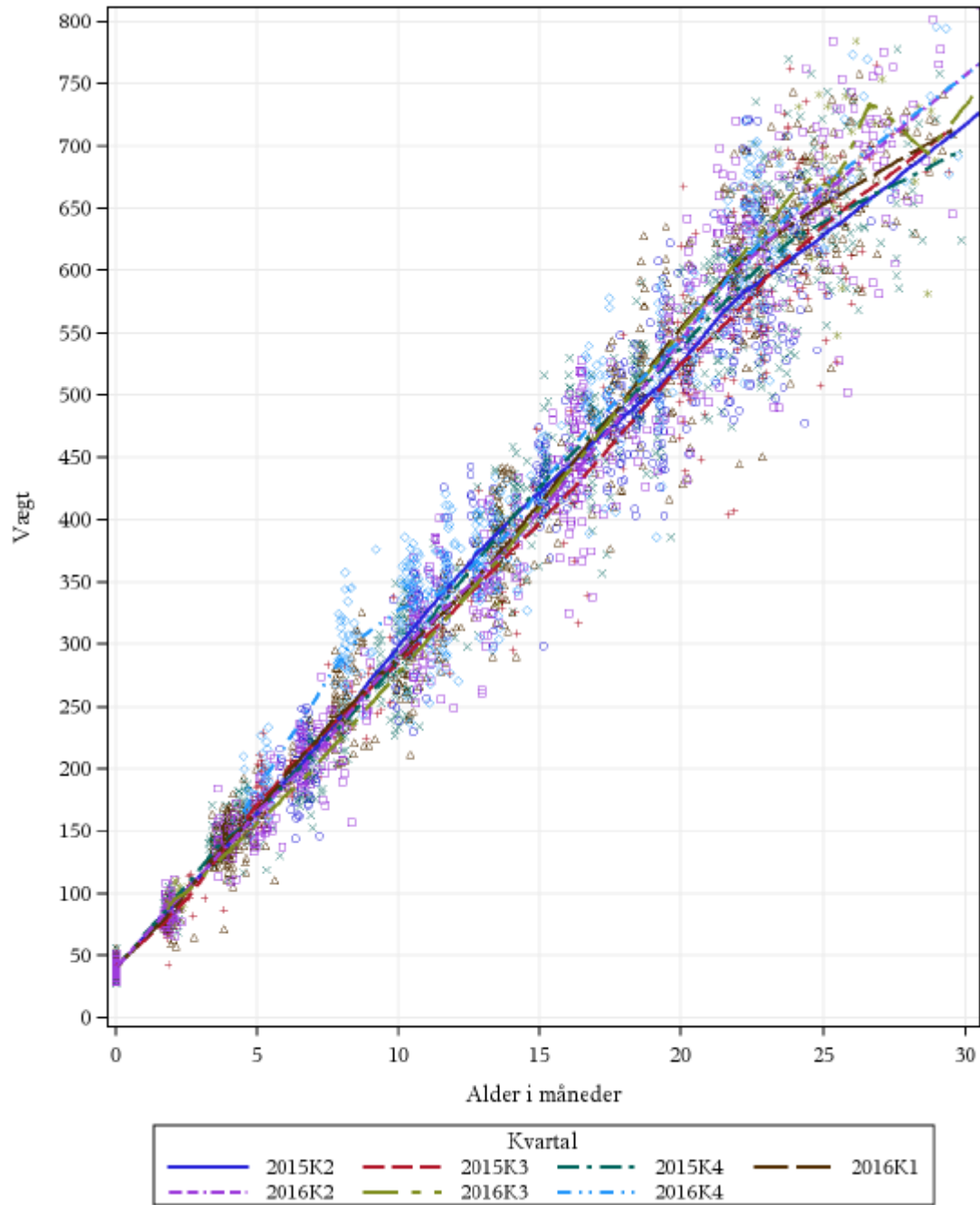
Tidspunkt	Antal dyr i alt	Antal dyr med vægt	Alder, mdr.	Vægt, kg	Spredning vægt, kg	Tilvækst fra fødsel (41 kg v. fødsel) g/dag
2. kvartal 2015	88	21	23,3	608	57	800
3. kvartal 2015	78	52	25,4	657	58	798
4. kvartal 2015	89	76	24,8	653	55	813
1. kvartal 2016	130	127	24,3	656	48	832
2. kvartal 2016	91	75	24,3	668	67	847
3. kvartal 2016	67	51	24,8	669	69	833
4. kvartal 2016	54	31	25,9	689	70	822
Samlet	597	433	24,7	659	60	825

Tilvækst på kviehotel

Tidspunkt	Antal dyr i alt	Antal dyr med vægt	Tilvækst, g/dag	Spredning tilvækst, g/dag
2. kvartal 2015	688	498	837	228

3. kvartal 2015	648	554	818	264
4. kvartal 2015	682	650	817	257
1. kvartal 2016	721	647	801	226
2. kvartal 2016	741	487	833	264
3. kvartal 2016	720	41	886	203
4. kvartal 2016	679	432	936	144
Samlet	1365	955	849	184

Vægt afhængig af alder



Kviehotel C:

Vægt ved indgang (reelt er det afgang fra Besætning 6) til kviehotel

Tidspunkt	Antal dyr i alt	Antal dyr med vægt	Alder, mdr.	Vægt, kg	Spredning vægt, kg
3. kvartal 2015	107	98	5,1	181	19
4. kvartal 2015	65	64	4,3	154	18
1. kvartal 2016	144	139	4,3	154	30
2. kvartal 2016	116	79	3,8	143	13
3. kvartal 2016	197	116	4,7	181	17
4. kvartal 2016	73	71	4,8	182	22
Samlet	769	567	4,5	166	27

Vægt ved afgang (reelt er det indgang til Besætning 6) fra kviehotel

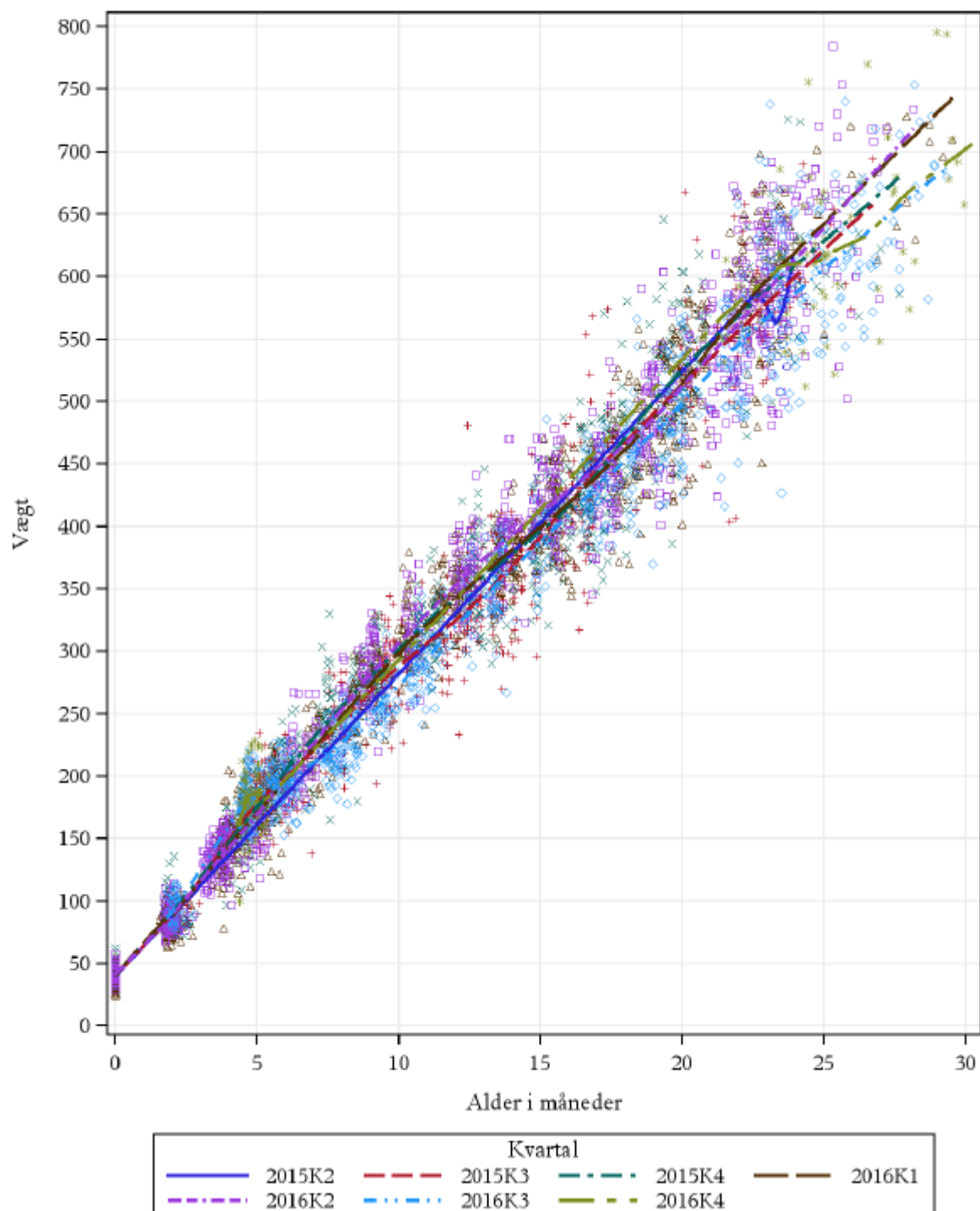
Tidspunkt	Antal dyr i alt	Antal dyr med vægt	Alder, mdr.	Vægt, kg	Spredning vægt, kg	Tilvækst fra fødsel (41 kg v. fødsel) g/dag
2. kvartal 2015	51	38	23,4	584	49	764
3. kvartal 2015	53	44	23,5	595	45	775
4. kvartal 2015	72	68	23,8	608	51	784
1. kvartal 2016	85	84	24,0	617	54	788
2. kvartal 2016	91	77	23,7	617	44	800
3. kvartal 2016	87	74	25,0	614	48	756
4. kvartal 2016	51	38	25,3	602	52	731
Samlet	490	423	24,1	609	50	775

Tilvækst på kviehotel

Tidspunkt	Antal dyr i alt	Antal dyr med vægt	Tilvækst, g/dag	Spredning tilvækst, g/dag
3. kvartal 2015	832	750	814	224

4. kvartal 2015	795	787	729	202
1. kvartal 2016	854	844	787	209
2. kvartal 2016	845	824	661	167
3. kvartal 2016	902	763	611	197
4. kvartal 2016	907	38	179	357
Samlet	1564	1193	724	169

Vægt afhængig af alder



Kviehotel D:

Vægt ved indgang (reelt er det afgang fra Besætning 6) til kviehotel

Tidspunkt	Antal dyr i alt	Antal dyr med vægt	Alder, mdr.	Vægt, kg	Spredning vægt, kg
3. kvartal 2015	44	20	5,1	181	19
4. kvartal 2015	70	47	4,7	167	23
1. kvartal 2016	42	0			
2. kvartal 2016	46	22	3,7	133	11,0
3. kvartal 2016	40	24	4,6	186	18
4. kvartal 2016	33	0			
Samlet	336	113	4,5	167	27

Vægt ved afgang (reelt er det indgang til Besætning 6) fra kviehotel

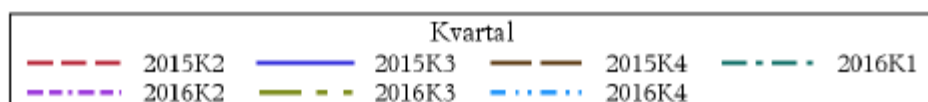
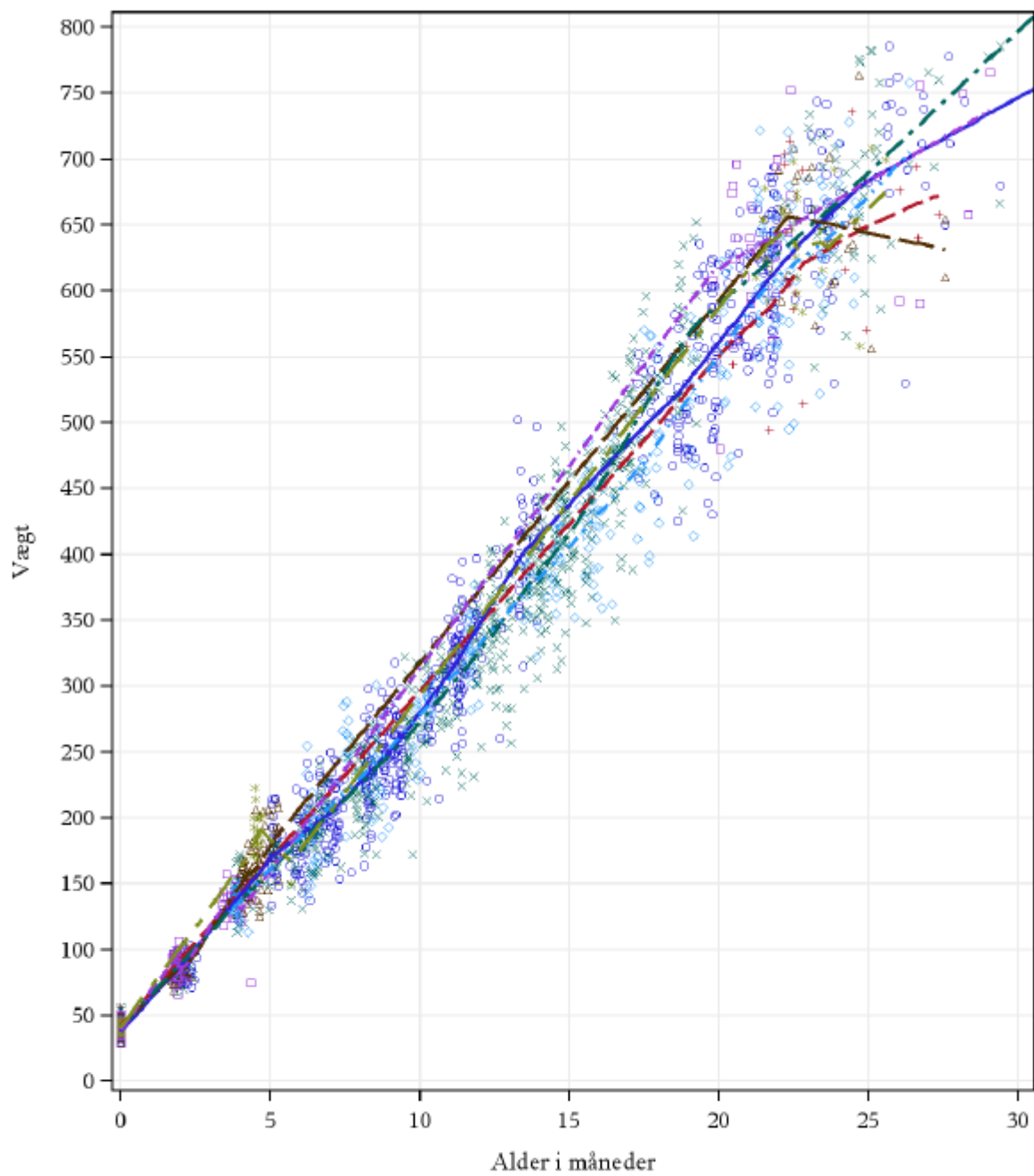
Tidspunkt	Antal dyr i alt	Antal dyr med vægt	Alder, mdr.	Vægt, kg	Spredning vægt, kg	Tilvækst fra fødsel (41 kg v. fødsel) g/dag
2. kvartal 2015	58	26	23,5	646	52	843
3. kvartal 2015	49	27	23,7	667	55	869
4. kvartal 2015	44	40	23,5	677	47	890
1. kvartal 2016	30	27	25,0	681	72	843
2. kvartal 2016	32	26	21,7	653	60	927
3. kvartal 2016	38	30	22,6	639	37	871
4. kvartal 2016	19	18	22,9	659	43	887
Samlet	258	176	23,4	662	56	874

Tilvækst på kviehotel

Tidspunkt	Antal dyr i alt	Antal dyr med vægt	Tilvækst, g/dag	Spredning tilvækst, g/dag
2. kvartal 2015	369	2	567	68
3. kvartal 2015	345	308	1017	390

4. kvartal 2015	360	341	790	269
1. kvartal 2016	341	339	861	237
2. kvartal 2016	352	302	872	158
3. kvartal 2016	354	315	839	160
4. kvartal 2016	345	305	819	157
Samlet	644	521	863	245

Vægt afhængig af alder



Kviehotel E:

Vægt ved indgang (reelt er det afgang fra Besætning 6) til kviehotel

Tidspunkt	Antal dyr i alt	Antal dyr med vægt	Alder, mdr.	Vægt, kg	Spredning vægt, kg
3. kvartal 2015	53	20	4,3	143	21
4. kvartal 2015	45	25	4,0	148	16
1. kvartal 2016	54	54	3,6	131	21
2. kvartal 2016	31	12	3,6	141	12
3. kvartal 2016	28	0			
4. kvartal 2016	14	0			
Samlet	240	111	3,8	138	20

Vægt ved afgang (reelt er det indgang til Besætning 6) fra kviehotel

Tidspunkt	Antal dyr i alt	Antal dyr med vægt	Alder, mdr.	Vægt, kg	Spredning vægt, kg	Tilvækst fra fødsel (41 kg v. fødsel) g/dag
3. kvartal 2015	61	38	22,7	625	48	844
4. kvartal 2015	45	25	24,1	615	47	798
1. kvartal 2016	47	46	22,8	632	54	854
2. kvartal 2016	31	12	21,3	619	26	890
3. kvartal 2016	26	13	21,5	607	54	865
4. kvartal 2016	19	9	22,7	624	58	844
Samlet	226	144	22,8	623	50	841

Tilvækst på kviehotel

Tidspunkt	Antal dyr i alt	Antal dyr med vægt	Tilvækst, g/dag	Spredning tilvækst, g/dag
2. kvartal 2015	266	193	900	277
3. kvartal 2015	297	248	925	261

4. kvartal 2015	284	248	785	176
1. kvartal 2016	283	281	869	189
2. kvartal 2016	263	258	851	136
3. kvartal 2016	275	234	852	125
4. kvartal 2016	255	9	633	343
Samlet	507	392	855	187

Vægt afhængig af alder

